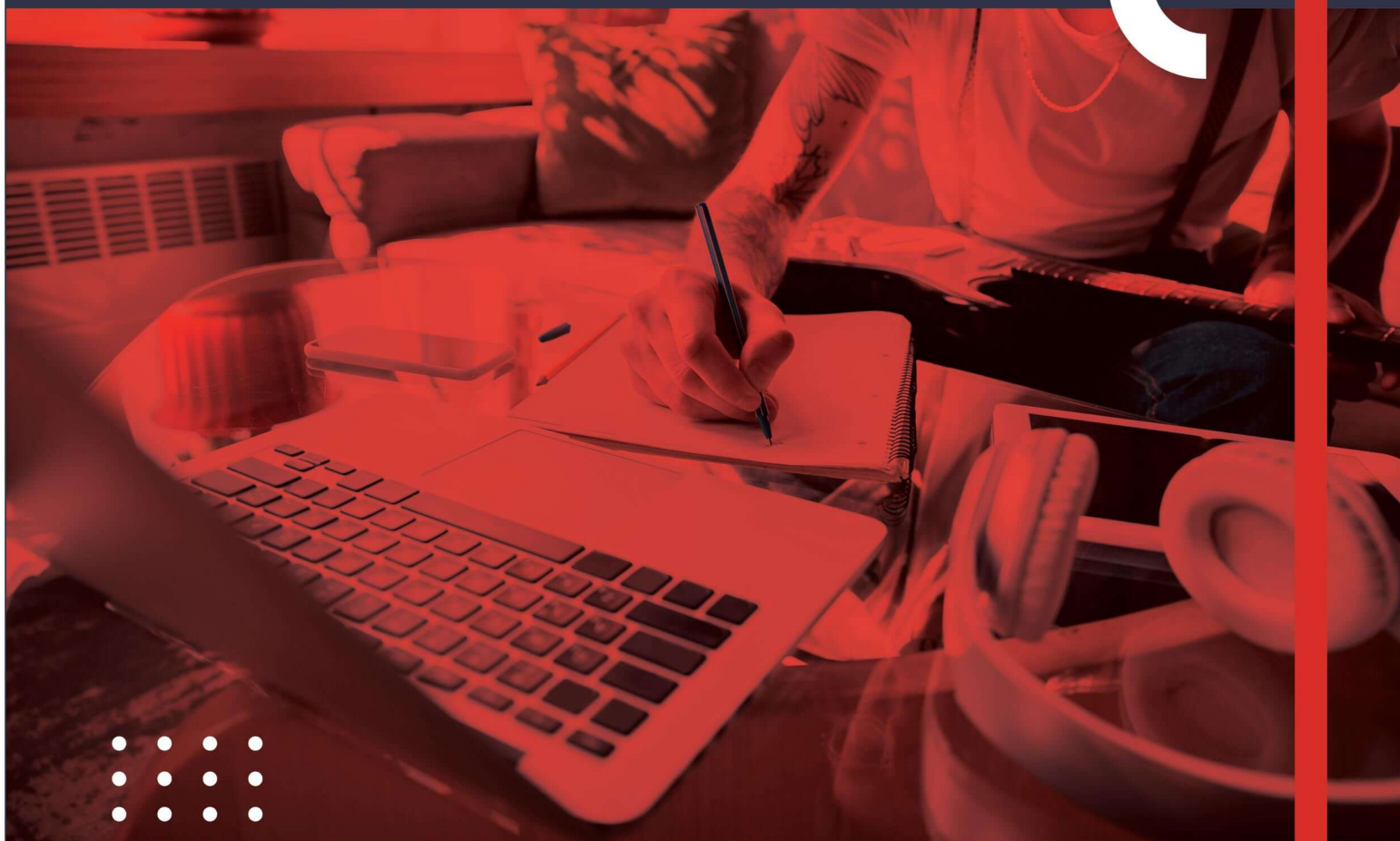


# Apostila de Estudos



“O sucesso é a soma de pequenos esforços repetidos dia após dia.”

(Robert Collier)

*Bons Estudos!*

# Saúde Bucal

# **Seja Bem Vindo ao Curso!**

O Curso Saúde Bucal apresenta ao aluno um conteúdo teórico informativo básico sobre:

- Políticas Públicas de Promoção de Saúde Bucal
- Material de Consumo Odontológico
- Cárie Dental e os Principais Fatores de Risco
- As Principais Medidas de Prevenção da Cárie Dental
- Ortodontia Preventiva
- Fluorose Dentária
- Câncer Bucal
- Atenção em Saúde Bucal à Criança
- A forma correta de escovar os dentes
- Promoção e Prevenção em Saúde Bucal

## Promoção e Prevenção em Saúde Bucal

A posição da escova dental:

Passo 1: comece com as superfícies externas e internas, e escove-se em um ângulo de 45 graus com movimentos curtos, do largo da metade dos dentes, em contra da linha das gengivas. Certifique-se de chegar aos dentes posteriores.

Passo 2: siga com as superfícies de mastigação. Mantenha a escova de forma plana e escove para trás e para frente, ao longo destas superfícies.

Passo 3: quando chegar às superfícies internas dos dentes anteriores, incline a escova verticalmente e faça movimentos suaves de arriba para cima com a ponta da escova.

Passo 4: certifique-se de escovar suavemente ao longo da linha das gengivas.

Passo 5: escove-se a língua com um movimento de barrido de trás para frente para eliminar as partículas de alimentos e ajudar a eliminar as bactérias que ocasionam mau cheiro e refrescar o hálito.

**Anatomia Dental** é um segmento da anatomia dedicado ao estudo da estrutura dental humana. Tanto o desenvolvimento, morfologia função e contato entre eles, denominado oclusão. Sua formação começa antes mesmo do nascimento e sua morfologia é ditada durante este tempo. A anatomia dental também é uma ciência taxonômica, mas está mais focada na divulgação dos nomes dos dentes e das estruturas das quais eles são feitos. Estas informações são de grande importância para o tratamento odontológico.

Normalmente, existem vinte dentes decíduos, mais conhecidos como "dentes de leite" e trinta e dois dentes permanentes. Entre os dentes decíduos, dez são normalmente encontrados na maxila e os outros dez na mandíbula. Entre os dentes permanentes, dezesseis são encontrados na maxila e os outros dezesseis na mandíbula. A maior parte dos dentes têm características que os distinguem dos outros.

## Esquema de um dente:

- 1- Esmalte,
- 2- Dentina,
- 3-Polpa,
- 4-Gengiva,
- 5-Cimento,
- 6- Osso alveolar,
- 7-vaso sanguíneo,
- 8-nervo.
- A-Coroa,
- B-Raiz

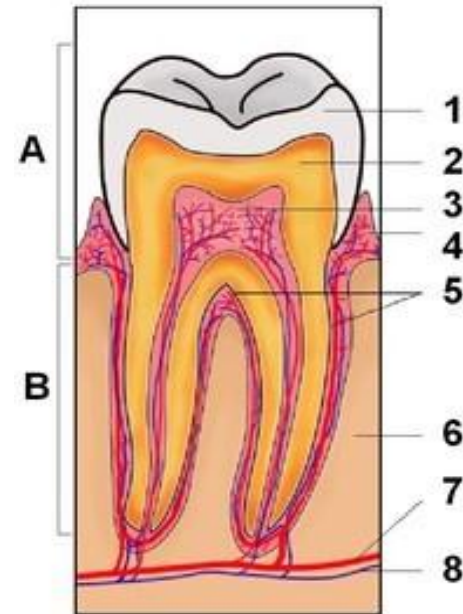


Imagem: Wikipédia, a enciclopédia livre.Dente.

Os dentes desenvolvem-se a partir de dois tipos de células:

- as células do epitélio bucal, e
- as célula mesenquimal|células mesenquimáticas.

## **Dentição Humana**

Um humano adulto tem normalmente 32 dentes, dezesseis na mandíbula e dezesseis na maxilar. Os quatro incisivos, localizados à frente, cortam pedaços de comida não muito duros. Junto deles, estão os dois caninos, um de cada lado (sendo quatro no total). Por serem pontiagudos, servem para dilacerar e perfurar. Os incisivos e os caninos preparam uma quantidade de alimento para serem deglutidos. Os quatro pré-molares e os seis molares cumprem as funções de o cortar, esmagar e triturar.

# **Instrumentos Odontológicos**

São objetos mais utilizados pelo odontologista:

ESPELHO

PINÇA CLÍNICA

SONDA EXPLORADORA

COLHER DE DENTINA

BROCAS

HOLLEMBACK

CARPULE

CONJUNTO DE FÓRCEPS

CORTANTES

CALCADORES ESPATULADOS



## Referências Bibliográficas

Sobre o autor:

Oral-B. Passos para escovar os dentes corretamente com escova manual.

Disponível em:

<https://oralb.com.br/pt-br/artigos-cuidado-bucal/cuidado-bucal/passo-a-passo-de-como-escovar-os-dentes-corretamente>

Wikipédia, a enciclopédia livre. Anatomia Dental.

Disponível em:

[https://pt.wikipedia.org/wiki/Anatomia\\_dental](https://pt.wikipedia.org/wiki/Anatomia_dental)

Wikipédia, a enciclopédia livre. Dente.

Disponível em:

<https://pt.wikipedia.org/wiki/Dente>

Sorrisologia. Saúde Bucal. Oral-B. FIQUE POR DENTRO DO CONSULTÓRIO ODONTOLÓGICO. CONHEÇA AS FERRAMENTAS QUE O DENTISTA USA PARA CUIDAR DO SEU SORRISO.

Disponível em:

[https://www.sorrisologia.com.br/noticia/fique-por-dentro-do-consultorio-odontologico-conheca-as-ferramentas-que-o-dentista-usa-para-cuidar-do-seu-sorriso\\_a1314/1](https://www.sorrisologia.com.br/noticia/fique-por-dentro-do-consultorio-odontologico-conheca-as-ferramentas-que-o-dentista-usa-para-cuidar-do-seu-sorriso_a1314/1)